



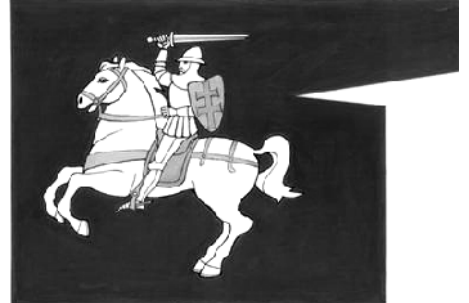


rehaby.info.

15

(1410 ).

600



КРАЄЗНАЎЧЫ САЙТ  
**РБ** РЭХА  
 БЕРАСЦЕЙШЧЫНЫ

rehabpost@gmail.com

+37529 522-82-30 ( ),  
 +37529 992-28-30 ( ).

1410



110 160

600-

15-18 2010

1410 15

(31,5

(27

18

14

1400

52

XIV

« ... », :  
- ?  
!  
« »  
5



« ... », -  
« »  
70- : 50-  
 (« !»),  
...»  
i?  
? , vb.by  
! -  
18  
! « » « »,  
164 ?  
1516 « »  
« » « »  
500- ( ) .



1675 .. 50- .. 3-  
 1568 . 6 30-31 1812 .  
 1875 . 1878 . (18  
 1867 . 1784 - 1788 . (38  
 XVII - XVIII  
 60- XVIII  
 1784 - 1788 .. 1834 . ( )  
 1834 . 1812 .  
 1839 . 1825 .  
 80- 90- ..  
 1812 31 " ,  
 22- ( 1962  
 150- ) . 1914 .  
 1863 - 1864 .. 1912 . 1914 .  
 (56  
 ) ,  
 - 3 , 4  
 1857 . 1999 .



1864 .

20

1866 .

40-

10 %

1863 – 1864

9

1865 .



( ) .

( ) —  
(1824 ) .

1872 .

(1878 )

1888 .

XVIII – XIX . . .

(1799

1933 .

),

(1760

).

(

(

).

19

1861 .

1

1863 .

: "Roku 1799 mca

iula dnia 27".

1990 .

XVIII . (-

1893 .

1781 . (

).

- 1799 ).

20

26

2005 .

13-

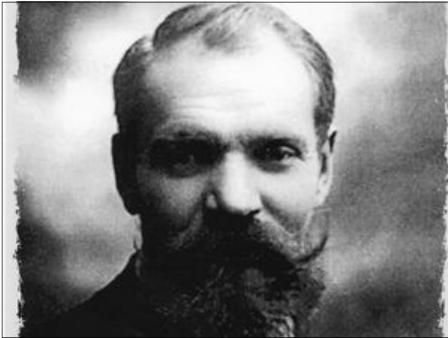
50

(

).

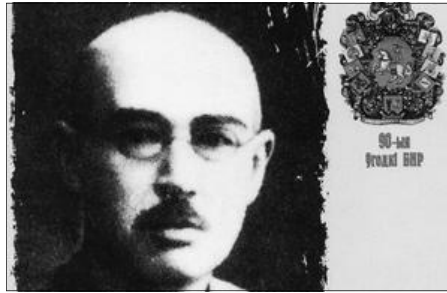
9

3



07.08.1879 - 08.03.1928

(  
). ( ),



19.04.1881 - 04.02.1931



13.05.1879 - 19.11.1943

3 1902 . 1902 .  
 . 3 1909 .  
 1-  
 1914 .  
 1917 . 1-  
 . 19 1918 .  
 )  
 . 1909 . 3 1914 .  
 14 1918 . 15-16 1918 .  
 30 1918 . 10-  
 13 1919 .  
 1928 . ( 1921 . — ),  
 )  
 1920 . 1923 .  
 ( ),  
 ( )  
 1929 . —  
 . — 40

1890 — 1901 .  
 ( — - ).  
 ) (1911 .)  
 1909 . 3 1914 .  
 1915-  
 1919-1920 .  
 1920 .  
 1920-  
 — ( 1926  
 1920 .),  
 1924 1926 .,  
 ( ) . 1926 .  
 — 1929 . —  
 . — 40

1930 .  
 16.01.1931 .  
 8  
 04.02.1931 .  
 1937 . 8  
 1990 .  
 1903 . 1905-1906 .  
 1914  
 " "  
 1-  
 1917 .  
 3 19 14 1918 .  
 — 1918 . 25  
 1918 . 1918 .  
 22 1918 .  
 11  
 1921-1925 .  
 . 1923-1924 .  
 . 3 1925 .  
 1929 .  
 1927 .

8

1941 .  
 " 4 1930 .  
 " " .  
 10.04.1931 . 5 .  
 27.12.1941 .  
 ( , ) 19  
 1943 .  
 10.07.1988  
 , - 16.01.1989 .



07.02.1892 - 07.03.1983

( - )  
 ,  
 , 7 1983 .  
 1910  
 , 1913 1915  
 , 1914 .  
 1-  
 , 1916 .  
 1917-  
 , 1918 .  
 1919 .  
 1918-  
 , 1919 .

23.06.1941 ., (1919-1921 .),  
 1919 . 1-  
 20  
 , 1919 .  
 1920 .—  
 1941-  
 05.07.1944 .  
 , 1920 .  
 1944-  
 . 18 1945 .  
 , 30.04.1945 . 1920-  
 06.09.1945 " " .  
 25  
 1957-



01.10.1888 - 20.01.1955

1906 . 1910 .  
 ) ( .  
 1920- 17  
 3  
 1913 .  
 1918 ., 19.06.1941 .,  
 1921 .  
 , 24 1921 .  
 15-16 1918 ., 1955  
 28.11.1918 . ( , )  
 ( 1919 . )  
 , 19

?



25

?

100

20

2008

, 100-700

20

100

?

?!

?

!



# V -



„ 1827.

1898.”  
*Nasz Ko ciuzko dobry byl,  
 Bo moskali dobrze bit.  
 Ju Ko ciuzki nie mamy,  
 Rady sobie nie damy.*



# V \_ .

< . >

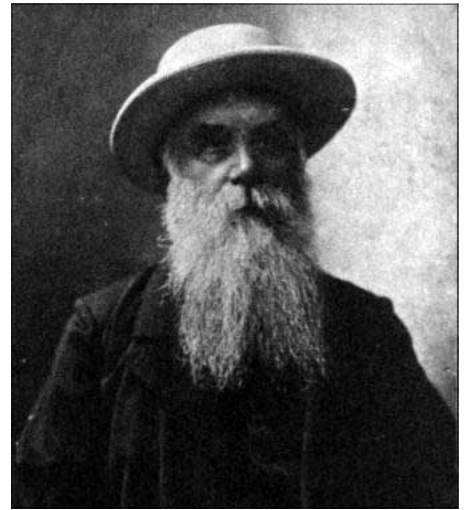


20- ”

1863-64

: “ !

( — . . )



1873  
 1875  
 1880-  
 1891 1896  
 1882  
 (134 - 142,8 )  
 1882  
 9  
 4370275 32134  
 1883  
 30 1884  
 (353 - 1899  
 1910  
 1884  
 1905  
 1887  
 1896  
 17.06.1893). 1885  
 68  
 (25.03.1883 -

Кіраўнікі чыгуначнай станцыі Ганцавічы	
Афанасьёў Іван Емельянавіч	1894-1898
Фесюноў Іван Федаравіч	1898-1899
Зльяшэвіч Уладзімір Антонавіч	1899-1901
Зейферт Пётр Мікалаевіч	1901-1903
Цебянькоў Іван Андрэевіч	1903-1905
Плаксін Сяргей Георгіевіч	1905-1906
Галкоўскі Канстанцін Львовіч	1906-1908
Мацулевіч Іосіф Уладзіслававіч	1908-1911
Травін Георгій Васільевіч	1911-1912
Качагура Васіль Іванавіч	1912-1913
Гофман Антон Робертавіч	1913 - ....



Перыяды будаўніцтва, працягласць і кошт асобных участкаў Палескіх чыгунак

Лінія	Працягласць (вёрсты - км.)	Час будаўніцтва	Затраты на будаўніцтва адной вярсты (руб)
Жабінка - Пінск	134 - 142,8	1882	32134
Вільня - Луінец - Пінск	353 - 376,3	красавік 1883 - 30 снежня 1884	42288
Луінец - Роўна	182 - 194,0	красавік 1883 - 2 жніўня 1885	42288
Луінец - Гомель	284 - 302,7	чэрвень 1883 - 25 лютага 1886	36141
Баранавічы - Беласток	191 - 203,6	красавік 1885 - 23 лістапада 1886	46678
Гомель - Бранск	256 - 272,9	верасень 1885 - 8 жніўня 1887	45293

1884  
1909

157 1026

3 59  
1909

100

1898

1915-1916

1918

1900 35,1

122,6; 83,3; 136,0

1909

1887

25 (1884-1913)

1913

(2029 .), 1913 1039 1904 (1107,5 .)–

(65,9 4% 1900 .) 359 9127

437

412 235

6

17 72

47 / , 20-

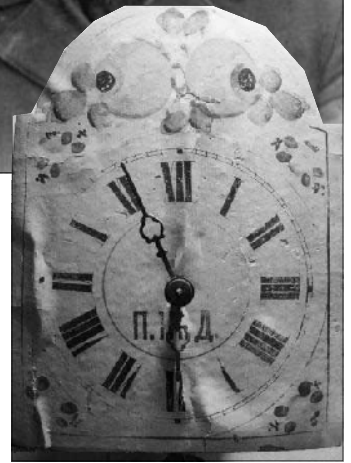
37 / .

“ 1883 1887 ”.

“ 1883 1887 ”.

“ ”.

“ ”.



“ 1883 1887 ”.

“ ”.



1984  
 ( . . . , 1910 . . . )  
 1900 . . . , 1910 . . .  
 , 1940 . . . ) . . . ( . . .  
 , 1904 . . . . . , 1914 . . .  
 . . . , 1907 . . . ) .  
 1. . . . .  
 2. . . . .  
 3. . . . .  
 4. — . . . .  
 5. . . . .  
 6. . . . .  
 7. . . . . 1 ( . . . ) .  
 8. 14 . . . . .  
 9. 15 . . . . .  
 10. . . . . 2 ( . . . ) .  
 . . . . . 23 ( . . . ) .  
 11. . . . .



12. . . . .  
 13. . . . .  
 14. — . . . .  
 15. . . . .  
 16. 25 ( . . . ) . . . .  
 17. 9 ( . . . ) . . . .  
 18. — . . . .  
 19. — . . . .  
 20. — . . . .  
 21. . . . .  
 22. . . . .  
 23. . . . .  
 24. — . . . .  
 25. — . . . .  
 26. — . . . .  
 27. — . . . . ( . . . ) .

# KAMUNIKAT.ORG

Беларуская  
 Інтэрнэт-Бібліятэка

**KAMUNIKAT**

www.kamunikat.org

“  
 kamunikat.org  
 “  
 ”  
 kamunikat.org  
 2000  
 kamunikat.org

kamunikat.org  
 Kamunikat.org  
 «  
 »

:)):

:)):

:)):

:)):

:)):

:)):

:)):

:)):

:)):

:)):

:)):

:)):

:)):

:)):

:)):

:)):

:)):

:)):

:)):

:)):

Рэха

ГІСТОРЫКА-КУЛЬТУРАЛАГІЧНЫ БЮЛЕТЭНЬ

БЕРАСЦЕЙШЧЫНЫ

: +37529 522-82-30, +37529 992-28-30

E-mail: rehapost@gmail.com

: http://rehaby.info/

02.10.2010

4