

Рис. 1. Карта размяшчэння асноўных помнікаў каменнага і бронзавага веку:

1 — Стругаланы, 2 — Дубавое, 3 — Задзеўскае, 4 — Рэцкі, 5 — Пліса I, 6 — Пліса IV, 7 — Замошша I, 8 — Сямёнаў Хутар, 9 — Замошша, Ю — Чамярчыны, П — Ворань I, 12 — Гара Рагвалода і Рагнеды, 13 — Загавалка, 14 — Зарэчча, 15 — Кастрыца, 16 — Гарадок, 17 — Лаўкі, 18—20 — Асавец I, II, IV, 21—23 — Крывіна I, II, III, 24 — Крыжы, 25 — Мяжа, 26 — Двухполле, 27 — Скрыдлева, 28 — Бабінавічы, 29 — Гярманы, 30 — Шашалаўка, 31 — Зарэчча I; I — неўмацаваныя паселішчы, II — раннія гарадзішчы

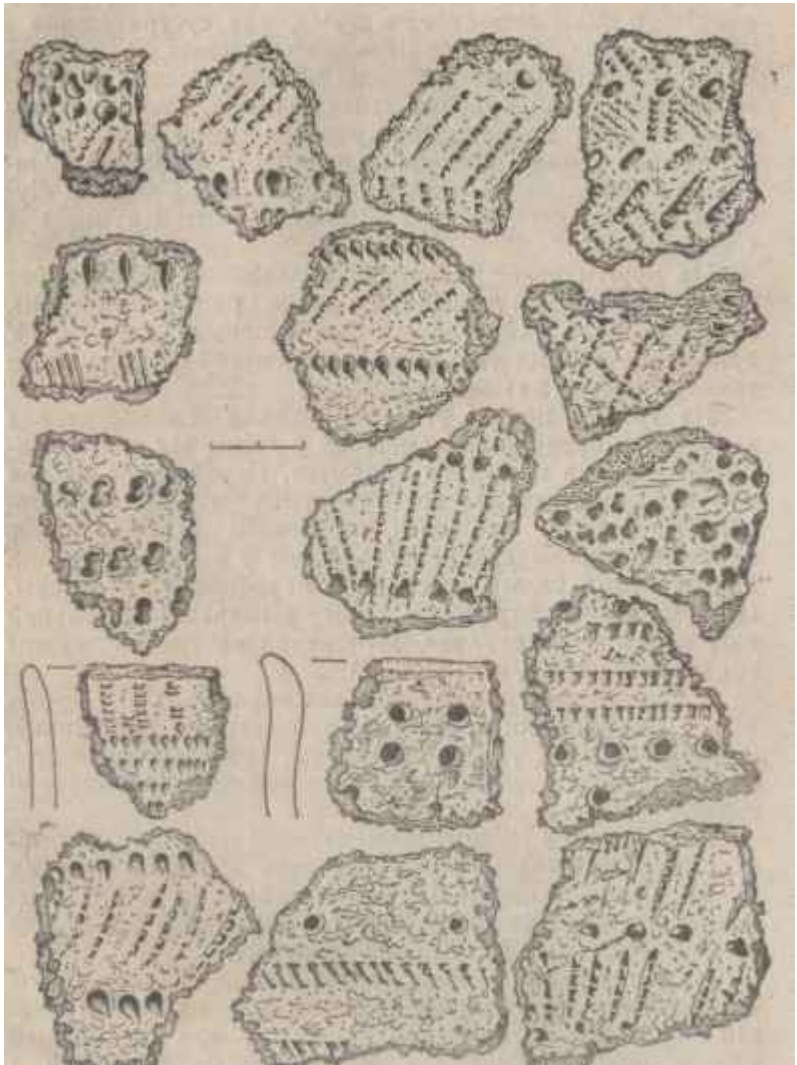


Рис. 2. Кераміка бабінавіцькага тыпу (ранні этап)



Рис. 3. Крамянёвыя прылады з помнікаў тыпу Бабінавіч:
 1 к—трапеды, 2—абломак рэтушаванай пласціны, 3, 6, 13—16, 20, 24 —
 наканечнікі стрэл і дзід, 4-праколка, 7, П, 18 26-пласціны 8 - адшчэп
 з падрэтушоўкай, 9, Ю, 17, 23, 25—разцы, 12, 19, 21, 22, 28 —
 скрабкі, 27 —
 сякера, 29 — скрэбла

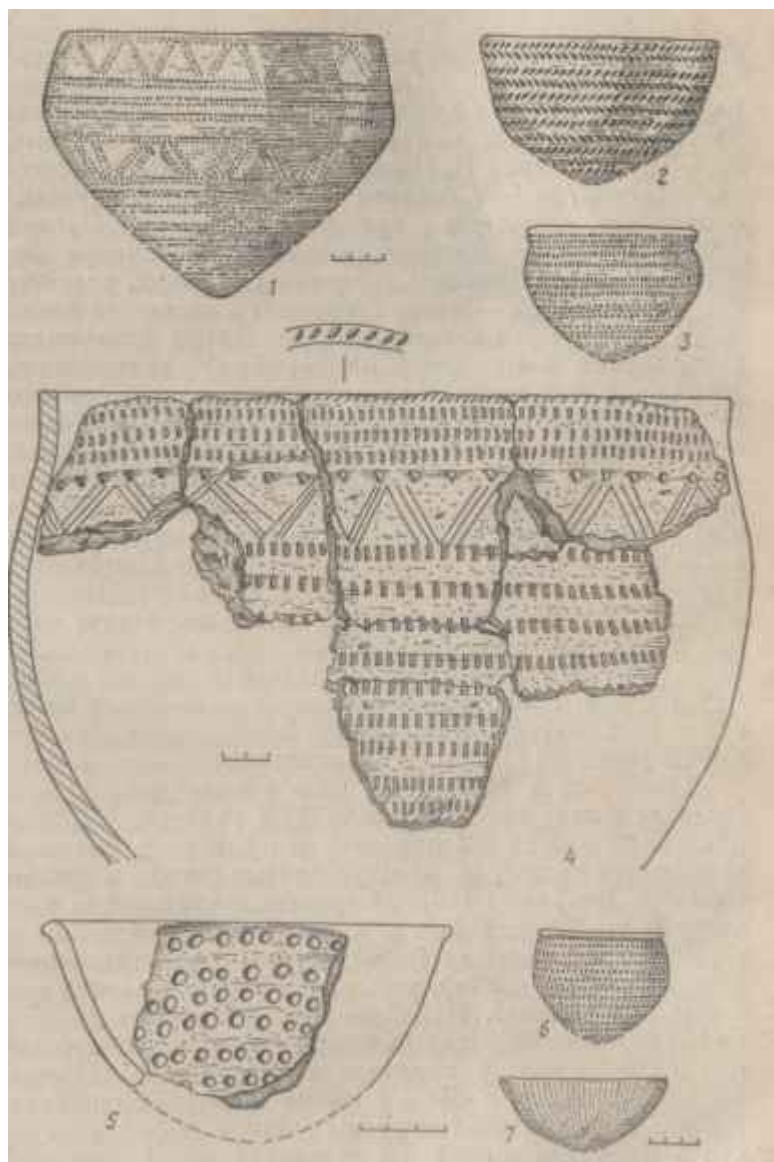


Рис. 4. Посуд паўночнабеларускай культуры

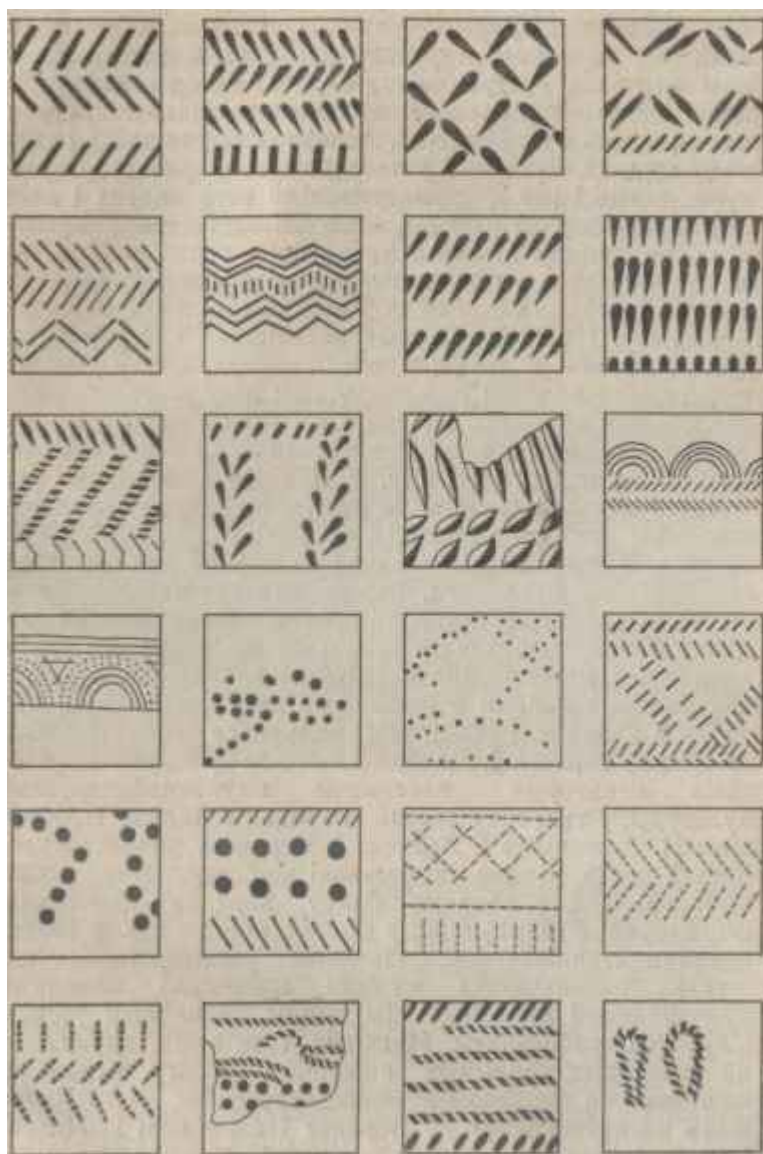


Рис. 5. Арнаментальныя матывы керамікі паўночнабеларускай культуры



Рис. 6. Вёска Пліса Глыбоцкага раёна. Раскопкі паселішча Пліса I

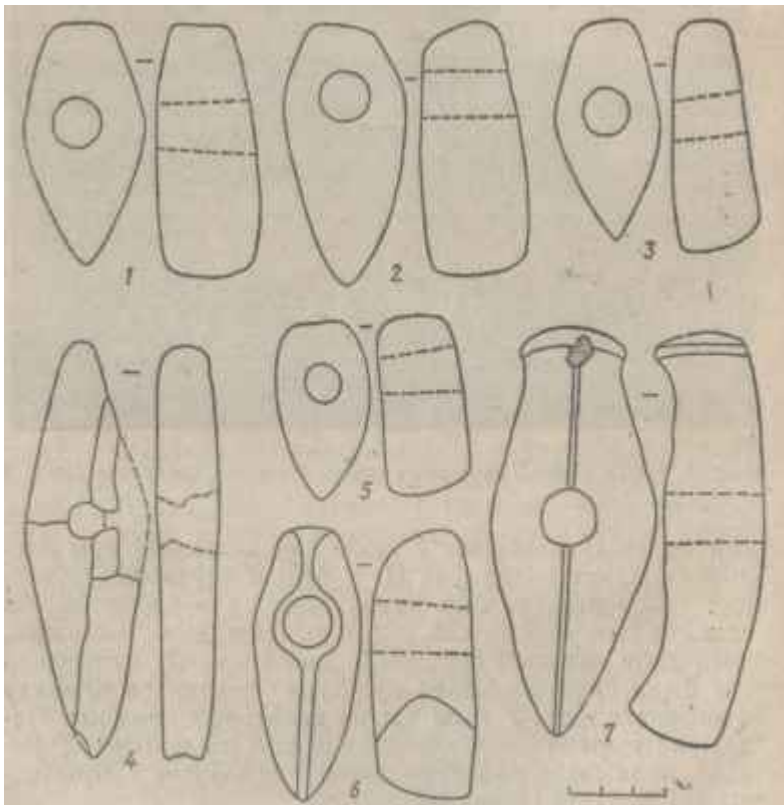


Рис. 7. Асноўныя тыпы каменных свідраваных сякер неаліту, эпохі бронзы і ранняга жалезнага веку:
 1, 3 — малаткападобныя, 2 — усечанаканічная, 4 — рабмічная, 5 — клінападобная, 6 — утульчатая, 7 — лодкападобная



Рыс. 8. Вёска Рэцёнкі Браслаўскага раёна. Гарadzішча (VII ст. да н. э.— XIV ст. н. э.)

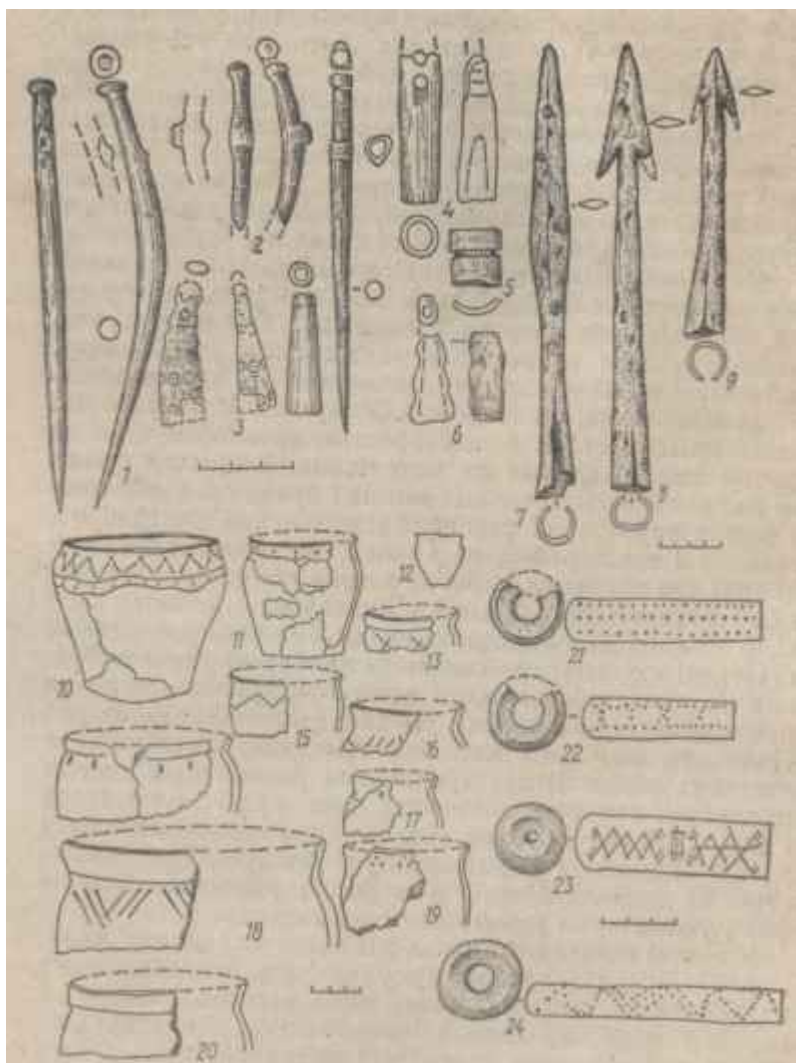


Рис. 9. Рэчы з косці, жалеза і гліны днепра-дзвінскай культуры:
 1—6 — касцяныя прылады I ўпрыгожаны, 7—9 — жалезныя наканечнікі
 10-19-гліняны посуд, 21-24 - гліняныя праселкі ГЛрнаменіаі *

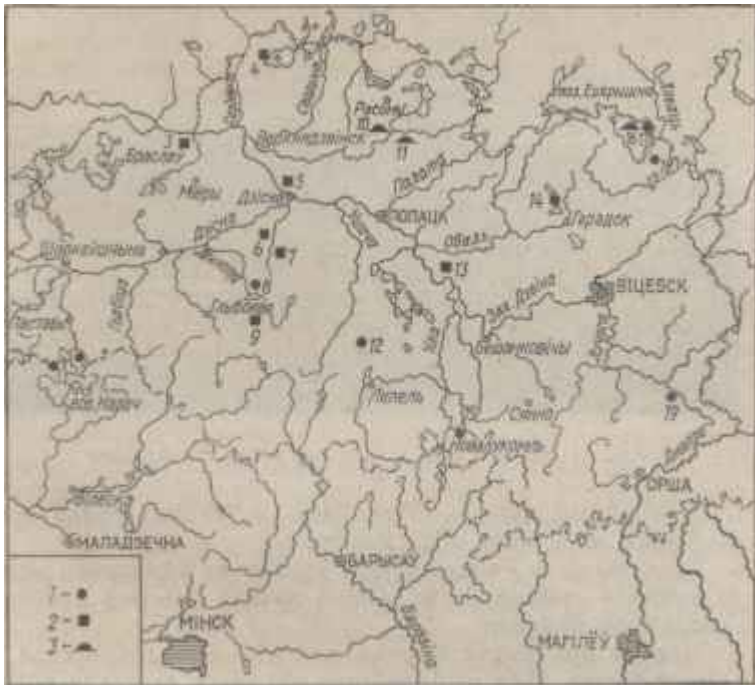


Рис. Ю. Важнейшыя помнікі жалезнага веку Падзвіння:
 1 — Стругаланы, 2 — Дубавое, 3 — Пруднікі, 4 — Урагава, 5 — Барсукі, 6 — Язна, 7 — Паддубнікі, 8 — Пліса I, 9 — Свіла I, 10 — Янкавічы, П — Павалішына, 12 — Ворань I, 13 — Кардон, 14 — Буракова, 15 — Лаўкі, 16, 17 — Дарах! 18 — Двухполле, 19 — Бабінавічы; I — селішчы, П — гарадзішчы, III — доўгія курганы



Рыс. U. Вёска Турэц Полацкага раёна. Гарadzішча

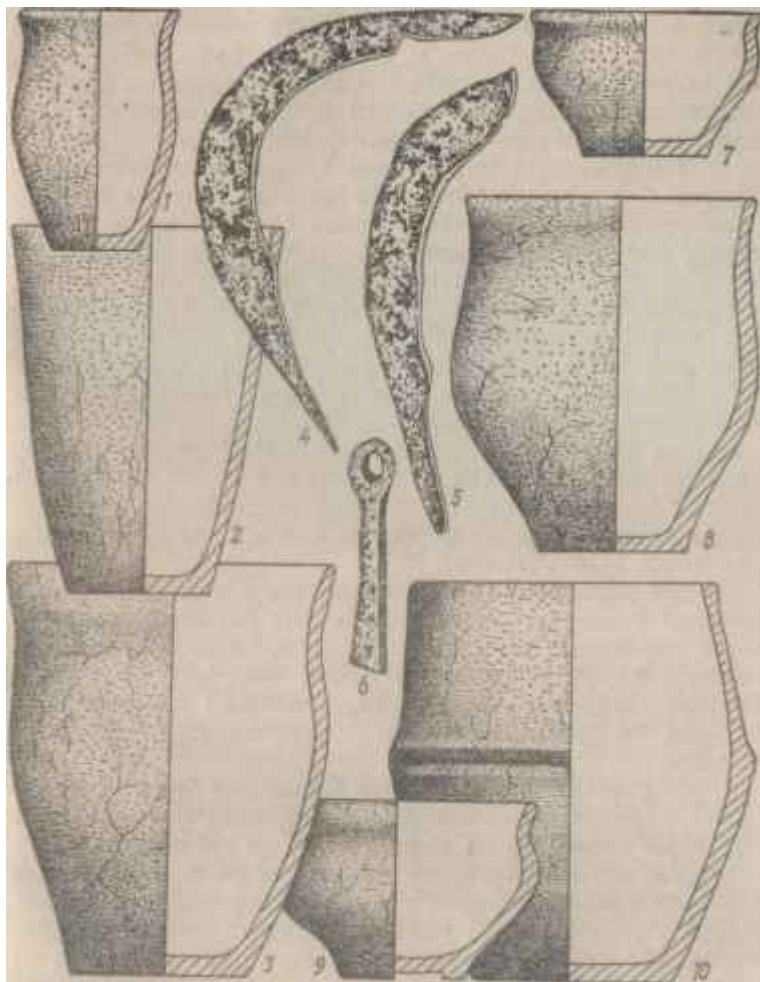


Рис. 12. Кераміка (1—3, 7—Ю) і залізныя прылады працы (4—6) культуры тыпу верхняга пласта Тушамлі — Банцараўшчыны



Рыс. 13. Вёска Пруднікі Міёрскага раёна. Гарадзішча